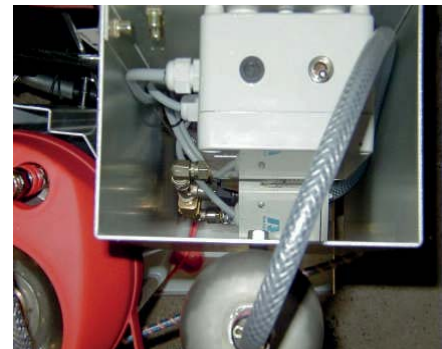


# ETH électrique à compresseur

Même rampe que l'ATH à bouteille haute pression équipée du détendeur double étage.

Caractéristique de l'appareil :

- compresseur électrique à piston pendulaire
- la pression maxi est de 7 bars, régler à 6
- fonctionnement 100 % sans huile
- fonctionne dans toutes les positions
- réservoir d'air de 1,10 litres
- robinet de fermeture pour la sortie d'air
- batterie au plomb 12 volts 7 A
- un connecteur d'alimentation et de charge batterie
- régulateur de pression sur la rampe
- possibilité de monter un réservoir de bouillie de 5 ou 10 litres sur la claie de portage



VERSION GAZ COMPRIME (Air respirable, air industriel CO<sub>2</sub> et Azote)



## Sécurité

- Détendeur double étage avec soupape de sécurité.
- Robinet de mise en pression avec purge.
- Soupape de sécurité sur la tête de pulvérisation.





**Qualité de travail**

- Longueur minimum de canalisation entre le réservoir et la bouillie.
- Tuyau en composite, porte – buse de 6 mm de diamètre inférieur, flux continu du réservoir à la dernière buse (pas d'étranglement) ce qui permet la mise en pression immédiate et régulière.
- Manomètre détenteur double étage pour une pression précise et immédiate.
- Buse Nozal Kwix à +/- 2,5 % de précision.

**Confort d'utilisation**

- Bretelles et ceinture matelassées.
- Appareil très léger.
- Démontage et remontage sans outil ni joints.
- Livré avec coffret en bois pour le transport et le stockage.



**Polyvalence**

- Choix du gaz propulseur (air – azote – CO<sub>2</sub>)
- 5 dimensions de bouillies (0,65 – 1,25 – 2,8 – 5 et 10 Litres)
- Rampes frontales, déportées, surélevées, etc...
- Ecartement des buses (25-33-50 cm) et largeur de rampe variable.
- Réalisation spéciale sur demande.

**Caractéristique**

Poids : Rampe 3 mètres : 2,5 kg env.  
 Claie avec bouteille haute pression double détenteur : 6 kg

Dimensions de la caisse de rangement : 110 x 25 x 16 cm

Numéro de commande **84101**

## Brouette de pulvérisation

Légèreté + Maniabilité = Efficacité



Propulsion par pompe électrique 17L/mn -- 3 bars.  
Accumulateur plomb rechargeable 12v -- 7 A  
Bouteille 4 L – robinet – vidange totale – dépose rapide.  
Régulateur de pression réglable en hauteur de 0,50 m à 1,70m.  
Rampe tube alu 3 m – jets à 33 ou 55 cm 3.  
Possibilité rampe déportée ou centrale.  
Excellent équilibrage et report de poids.  
Compteur de vitesse d'avancement.  
Mât et rampe à démontage rapide pour transport.  
Livré avec 2 accumulateurs et chargeurs.

Numéro de commande **84110**



## B.T.H. blanc de contrôle De réparation des buses

Equipement indispensable pour le contrôle de la répartition de votre pulvérisateur.

Un grand pas vers les « Bonnes Pratiques de l'Expérimentation »



- 64 gouttières en aluminium anodisé (pour une rampe de 3 mètres).
- Câbles fluorescents et réglets curseurs, visualisation rapide de la répartition.
- Vidange automatique des 64 éprouvettes (50ml) grâce à son support basculant.
- Trépied pour fixer tout modèle de pulvérisateur.
- Démontable en 3 parties pour le transport.
- Contrôle de mise à niveau grâce à ses pieds réglables.
- Répond aux sévères normes AFNOR NF – U26110. Gouttières de 5 cm de large, hauteur de 10 cm, parois et angles d'attaques aux dimensions strictes.

- Evaluer la qualité des buses
- Evaluer la répartition au sol suivant la pression et l'angle.
- Déterminer la bonne hauteur de rampe.
- Contrôler l'ensemble du pulvérisateur dans son aspect d'utilisation au champ.
- Mesurer la pression à différents points du pulvérisateur.
- Contrôler le débit des buses.
- Simple d'utilisation contrôle tous les types de pulvérisateur.



### Caractéristiques

Dimensions des gouttières : 5 x 10 x 80 cm

Dimensions du banc : 90 x 330 x 105

Poids : 82 kg env.

Numéro de commande **90101**